

医療法人くさの実会
介護老人保健施設

リバーサイド春圃



医療・看護・介護・リハビリのお問い合わせ

〒988-0076

宮城県気仙沼市舘山一丁目1番43号

電話番号：0226-24-1732

FAX：0226-24-3510

担当：支援相談員

医療法人 くさの実会 **理念**

くさの実会は理念に「和」を掲げています。保健・医療・福祉の中で職員の「和」は、職員と利用者との「信頼と安心の和」、「地域社会や関係機関との連携の和」として、人と人が支え合う信頼の絆を大切にしています。

リバーサイド春圃の特色

リバーサイド春圃の特色は、地域を拠点とした介護施設であるため、老人保健施設の役割のひとつである、施設と在宅を結ぶ在宅復帰を多職種で支援いたします。

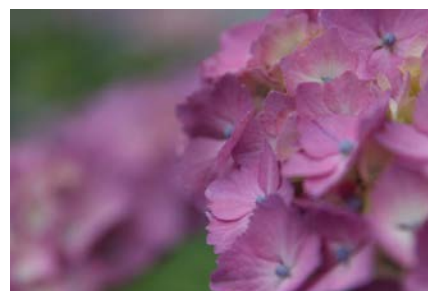
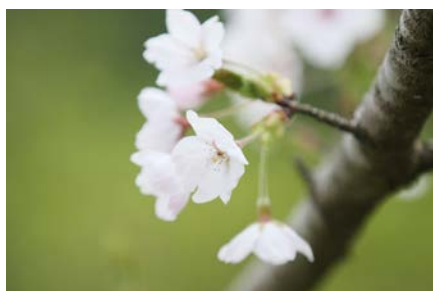
在宅生活においては、看護・介護・リハビリ・管理栄養士・歯科衛生士・社会福祉士などの資格を持った専門職員や各種研修を受けた職員が助言等を支援いたします。

施設生活においては、トレーニングマシンを使用した機能訓練設備を整え、介護予防を支援いたします。入浴設備として、各階に個別浴槽を設置し、ご利用される方々の身体状況や好みに合わせた、浴室を備えております。その他のサービスもご利用者一人ひとりあったサービスを提供する老人保健施設リバーサイド春圃です。

○トレーニングマシン



○リバーサイド春圃を彩る自然



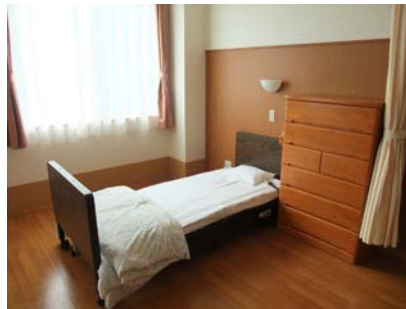
体を動かしながら、外を眺めてみませんか？他にも季節を楽しむ花や樹木に囲まれています。

○入浴設備

安心して入浴ができるように準備しております。



○お部屋



各階ごとのフロアは自然の豊かさや温かさをイメージしています。

リバーサイド春圃の概要

○通所リハビリ 1階 定員40名

○療養室 2階 4床室：7部屋、1床室：1部屋、2床室：1部屋

3階 4床室：8部屋、1床室：1部屋、2床室：1部屋

4階 4床室：8部屋、特別室（1床室）：2部屋

○定員 入所100名

○主な設備 療養室、機能訓練室、談話室、食堂、調理室、浴室、サービスステーション

設備の紹介

○トイレ 各フロアに備えております。お部屋からも近く、安心して利用できます。

○食堂 各フロアで希望のお時間と嗜好や体調に合わせて毎食提供いたします。

サービスのご紹介

ご利用できる方は、介護保険による要介護認定を受けて、要介護状態あるいは要支援状態にあると認定された方が対象となります。要介護認定の程度に応じてご利用できるサービスが異なります。

入所サービスは要介護度1～5と認定された方のみがご利用になれます。短期入所サービスや通所リハビリテーションは要支援と認定された方もご利用になれます。詳しくは、当施設の支援相談員までお気軽にお問合せください。

- 入所（長期）
- 短期入所療養介護（ショートステイ）
- 通所（予防）リハビリテーション
- 居宅介護支援事業所
- 訪問看護ステーション春圃（訪問リハビリ）

お問い合わせ（TEL0226-24-1732）

○ご見学

随時、承ります。ご希望の方はご連絡をください。

○介護のお仕事

介護施設で仕事をすることで、知りたいことや聞きたいことがありましたらご連絡をください。



リバーサイド春圃

気仙沼市役所方面からは、本町橋の手前の信号を右折し、川沿いに進み、右側に見える建物がリバーサイド春圃です。